



Санкт-Петербургский
государственный
университет
www.spbu.ru

РЕСТАВРАЦИОННАЯ МАСТЕРСКАЯ
ПО РАБОТЕ С ГРАФИЧЕСКИМИ
ПРОИЗВЕДЕНИЯМИ И
БИБЛИОТЕЧНО-АРХИВНЫМ
МАТЕРИАЛОМ, НА БАЗЕ
БИБЛИОТЕКИ ИМ. М. ГОРЬКОГО.



**В рамках учебного процесса студенты
принимают участие
в работе с экспонатами из фондов
библиотек
Санкт-Петербургского университета.**



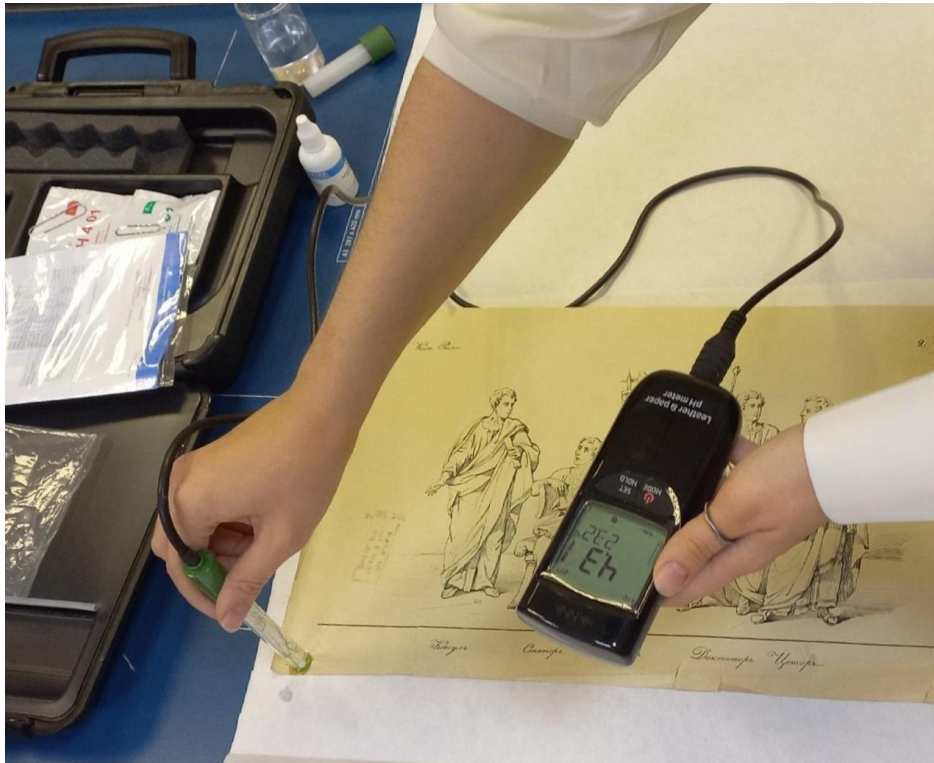


В мастерской проводятся мероприятия по консервации и реставрации произведений выполненных на бумаге.



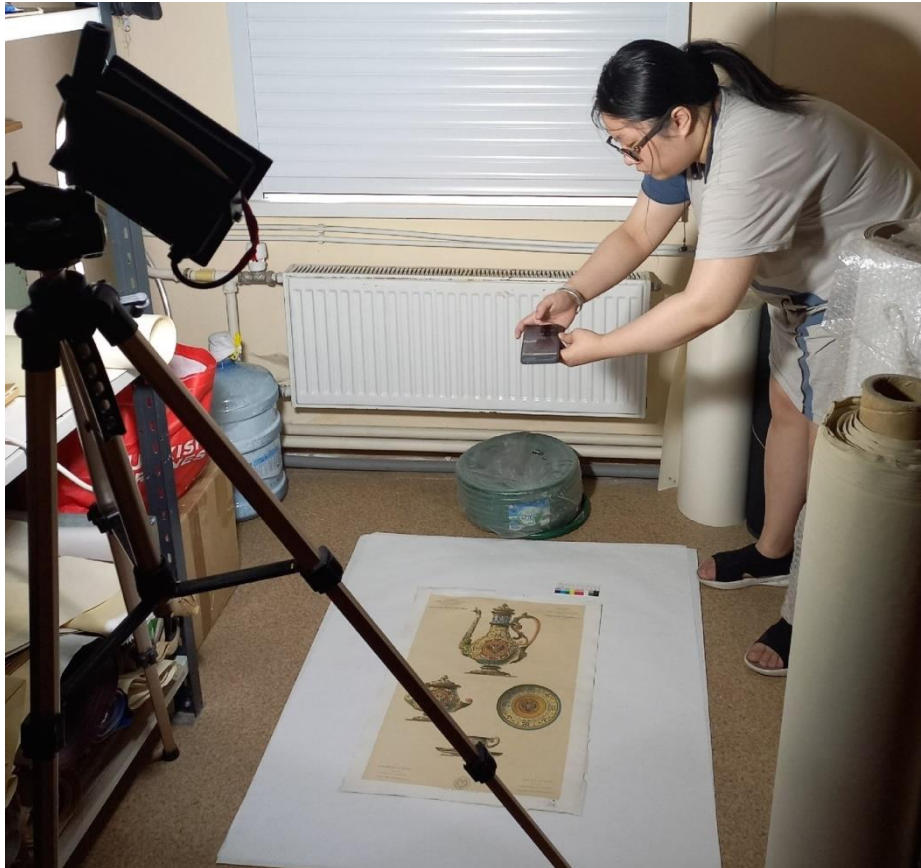


Студенты в рамках учебного процесса осваивают новое оборудование.





Фотофиксация экспонатов.





Санкт-Петербургский
государственный
университет
www.spbu.ru

ПРОЦЕСС РЕСТАВРАЦИИ ЛИСТА ИЗ СЕРИИ «КОСТЮМЫ РАЗЛИЧНЫХ НАРОДОВ. ГРЕКИ» СПБ 1851 Г.

Автор-составитель: Улитина Василиса Руслановна
Преподаватель: Мансурова Валентина Галиюлловна

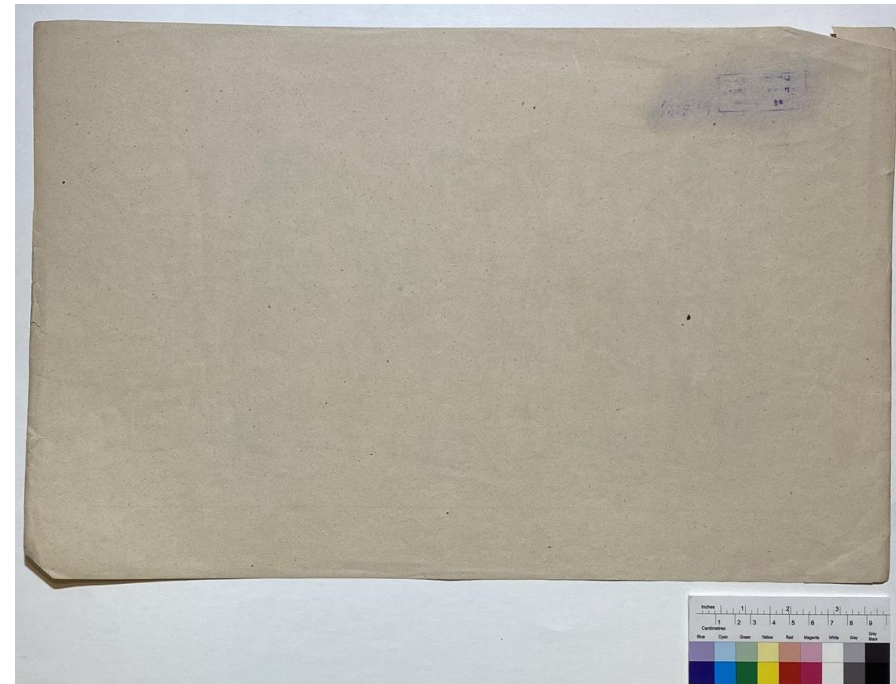


Лист из серии «Костюмы различных народов. Греки» СПб
1851 г.

Фотографии до реставрации.



Лицевая сторона



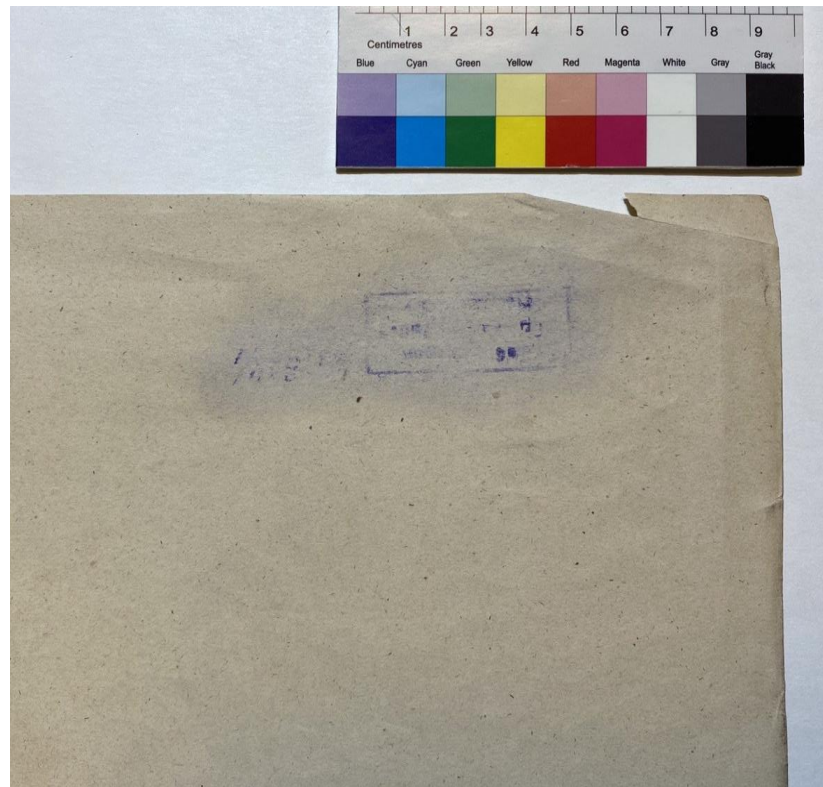
Оборотная сторона



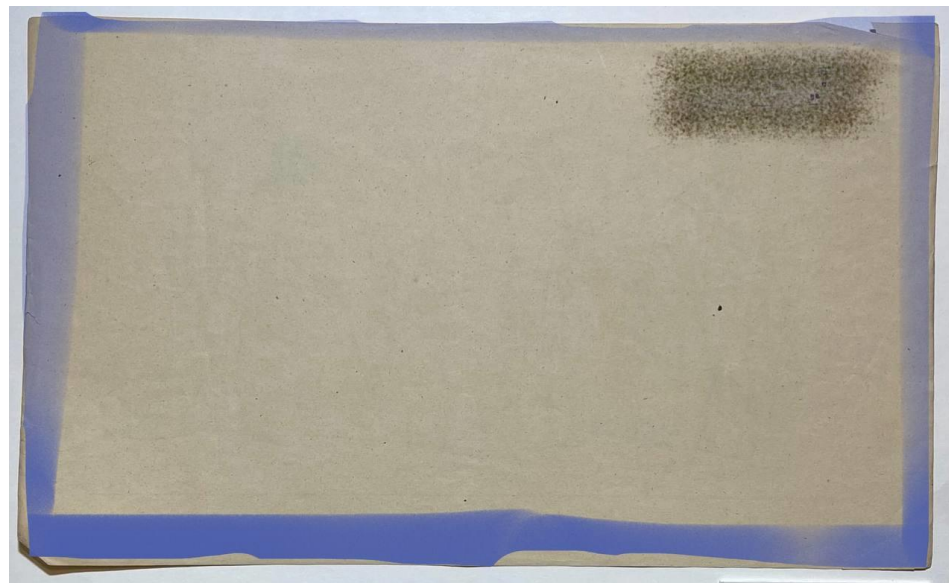
Фотографии фрагментов графического листа до реставрации



Лицевая сторона



Оборотная сторона



Картограмма – схема состояния сохранности листа до реставрации.

-  -загрязнения
-  - пятна
-  -изломы
-  -разрывы
-  -точечные отверстия
-  - срыв верхнего слоя бумаги

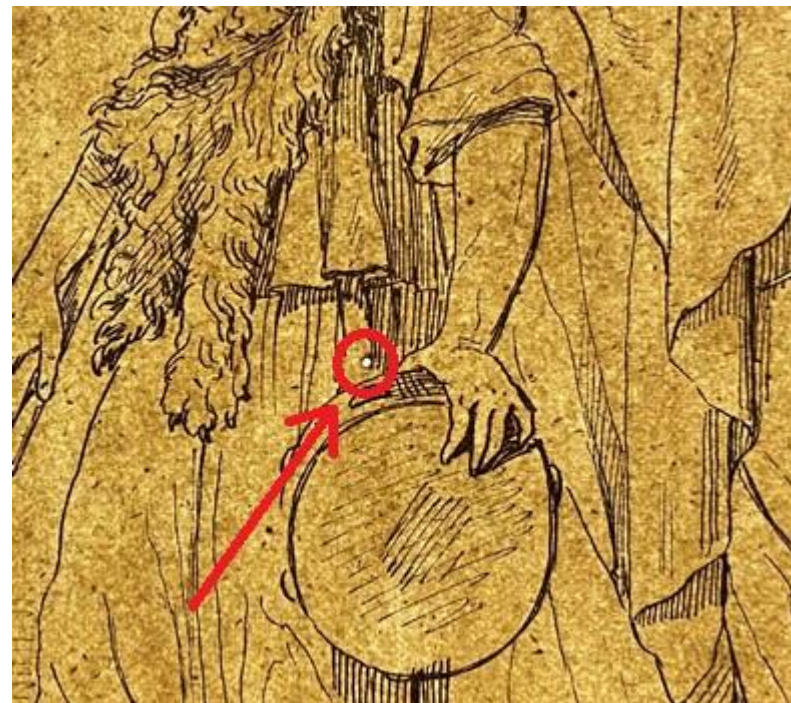
Размер:
Высота-26,7
Ширина-44,3



Фотографии фрагментов графического листа до реставрации на световом столе.



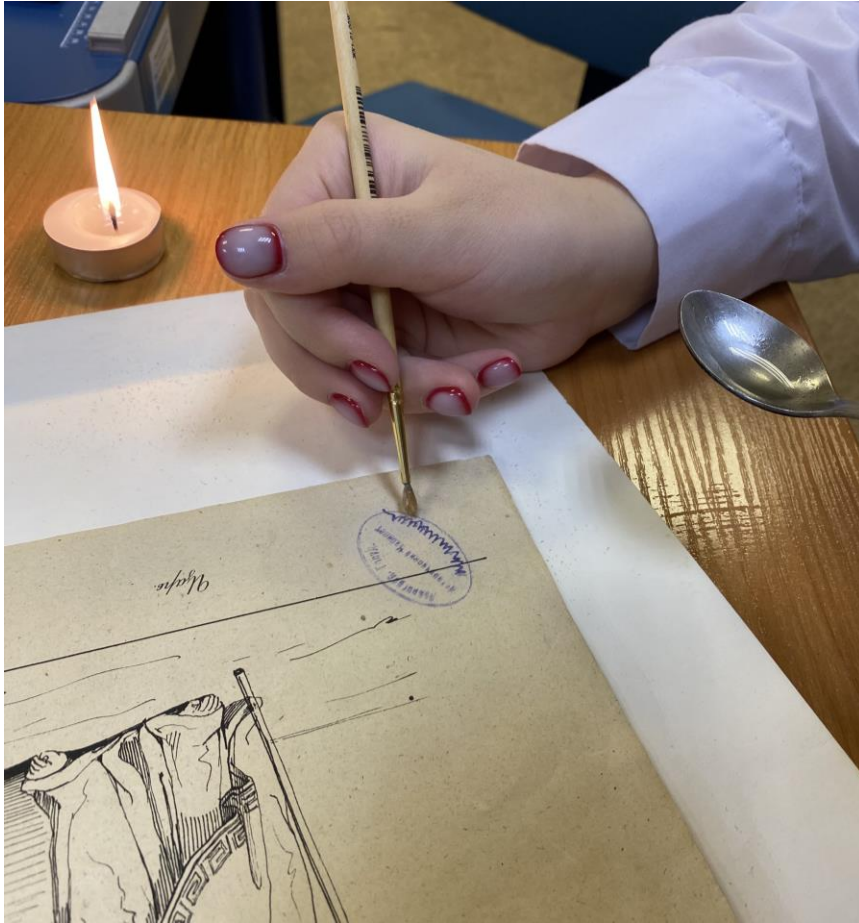
Срыв верхнего слоя бумаги.



Точечное сквозное отверстие.

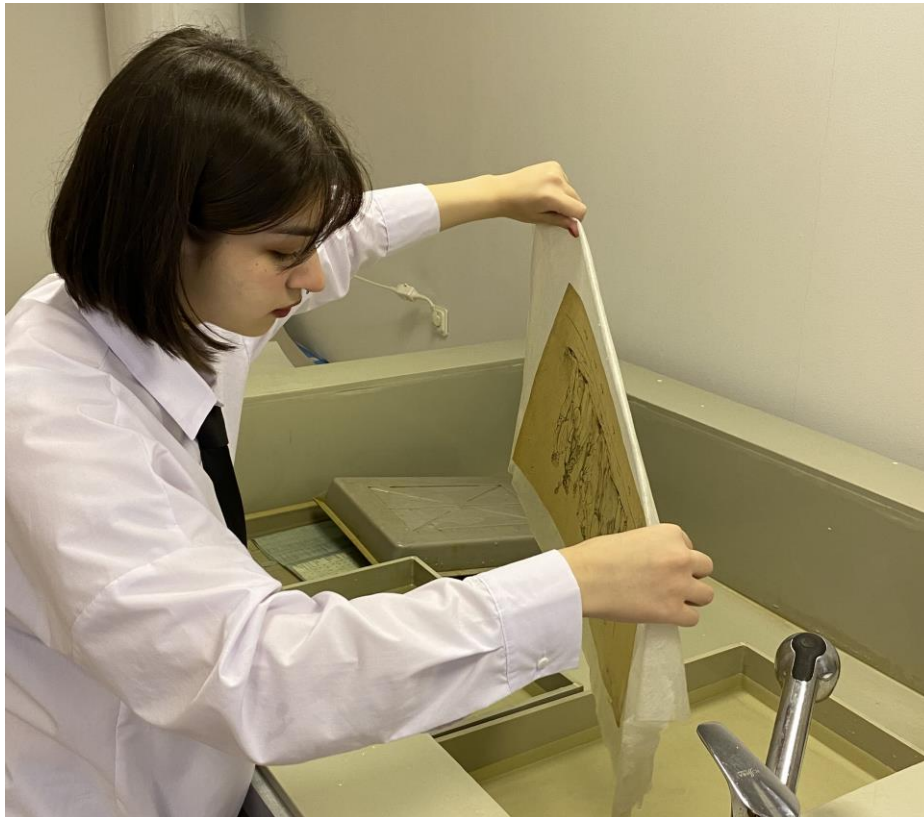


Процесс закрепления печати, с помощью Циклододекана в расплаве





Процесс водной обработки листа



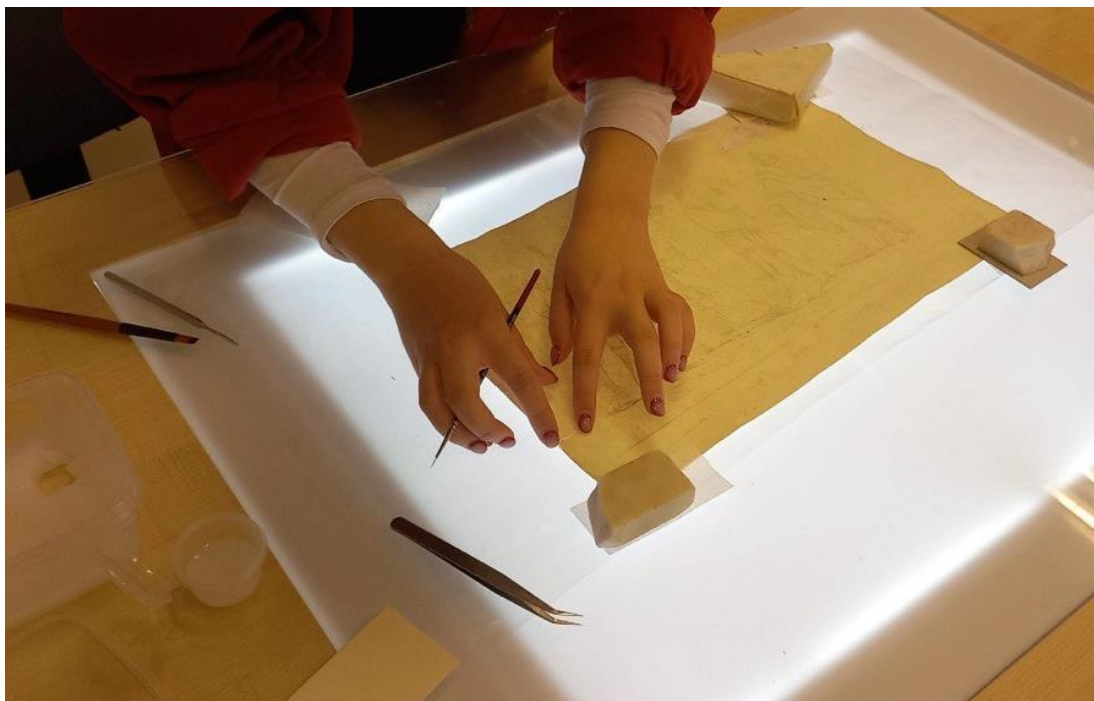


Процесс химической обработки листа





Процесс укрепления бумаги-основы на световом столе





Выравнивание листа в механическом прессе





Обрезка излишков реставрационной бумаги и тонирование листа





Лист из серии «Костюмы различных народов. Греки».



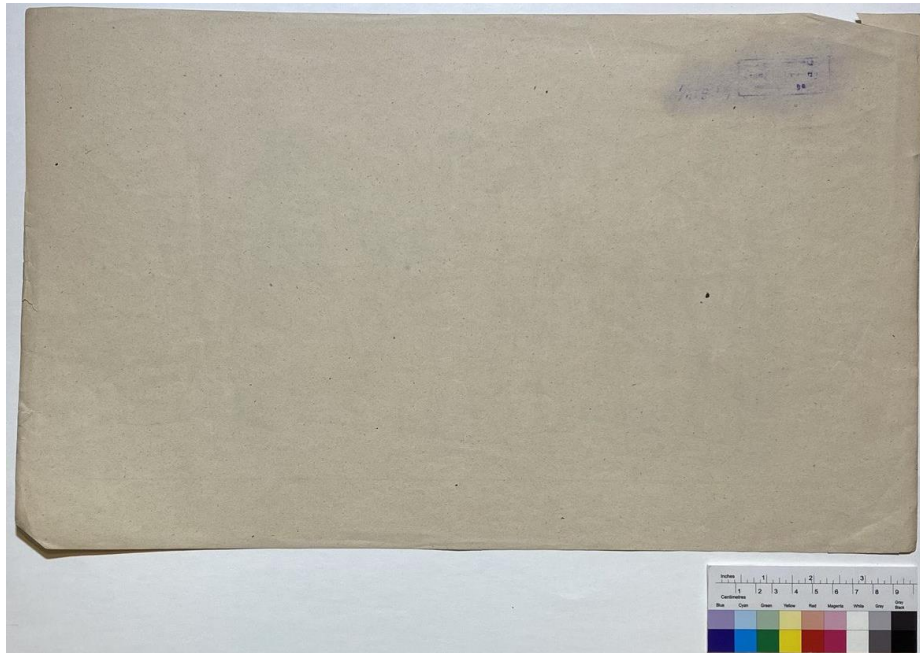
Лицевая сторона до реставрации



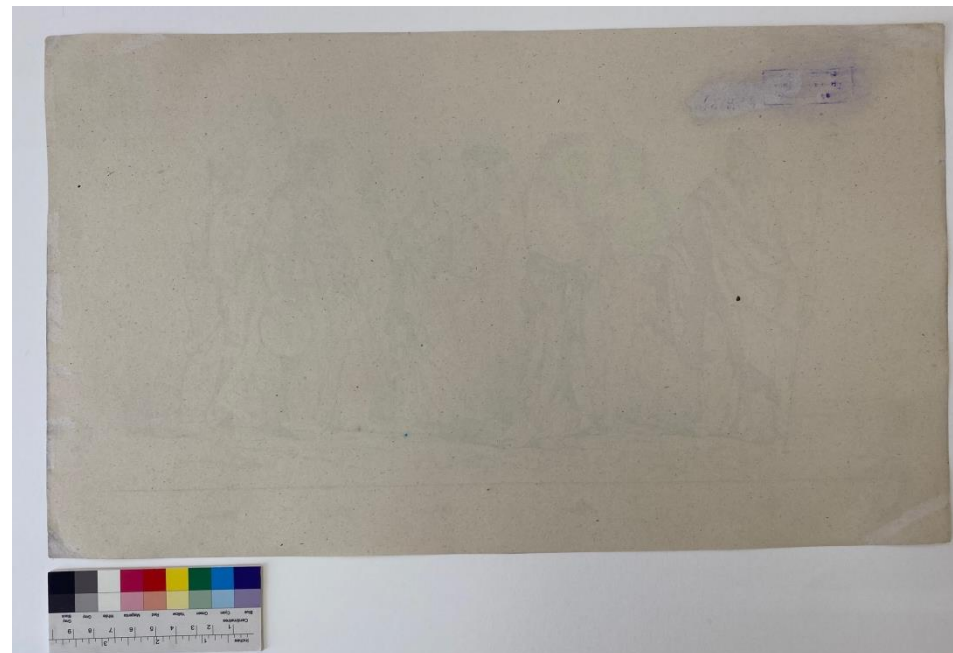
Лицевая сторона после реставрации



Лист из серии «Костюмы различных народов. Греки».



Оборотная сторона до реставрации



Оборотная сторона после реставрации



Фотографии фрагментов лицевой стороны



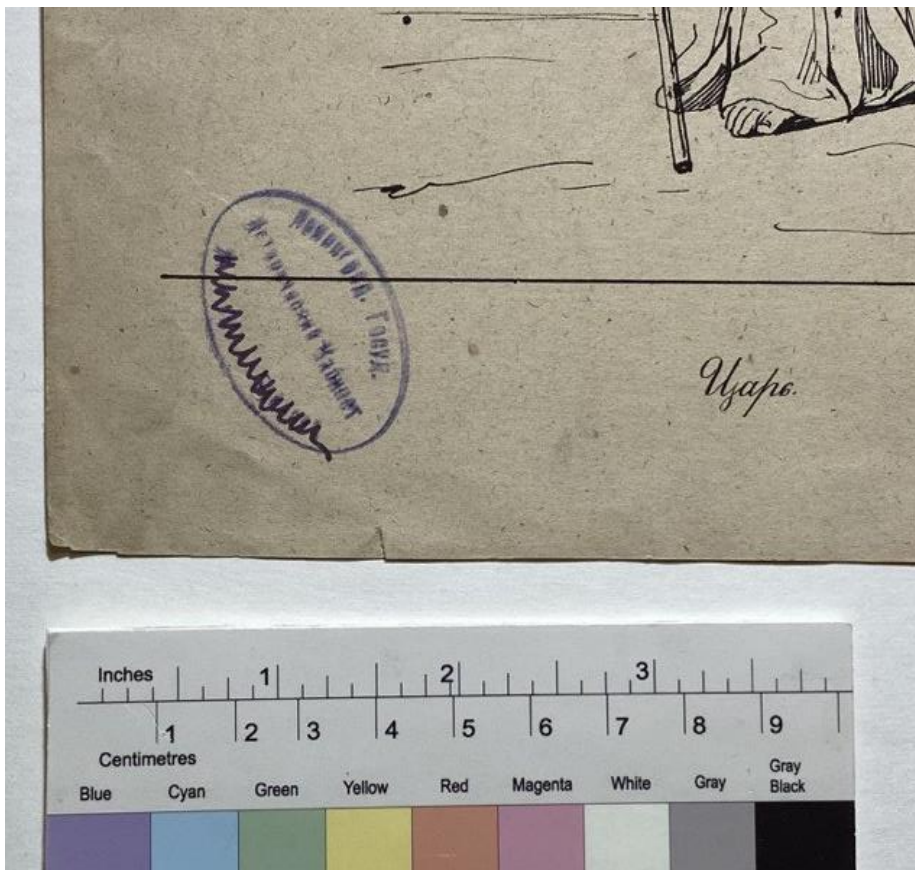
До реставрации



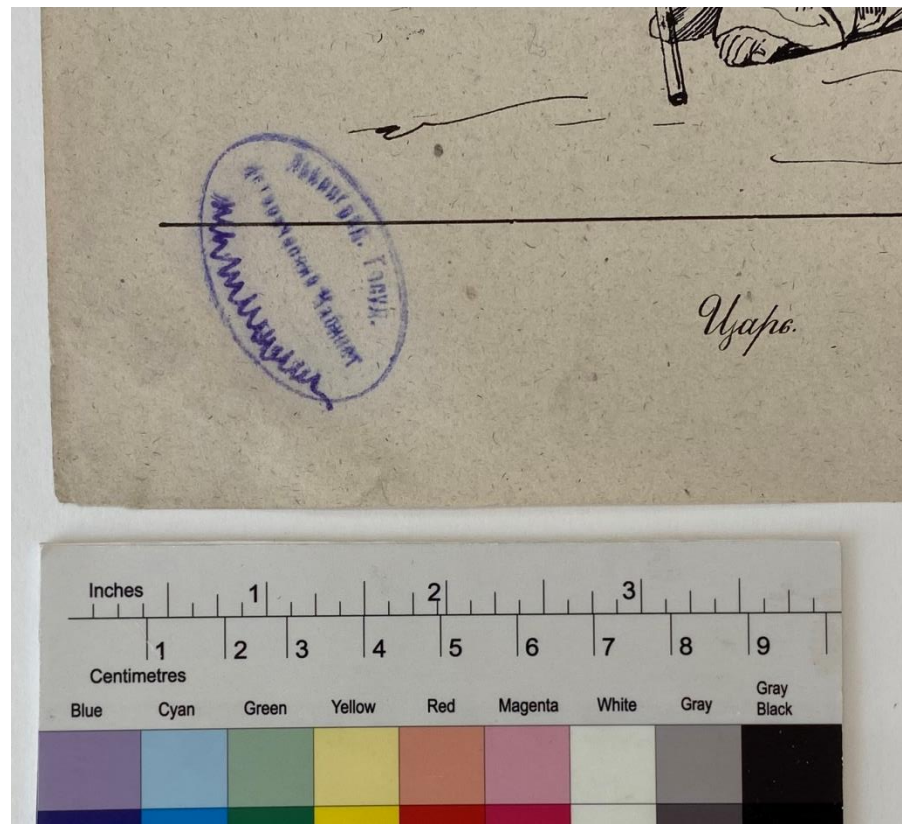
После реставрации



Фотографии фрагмента с печатью на лицевой стороне



До реставрации



После реставрации



St Petersburg
University
www.spbu.ru

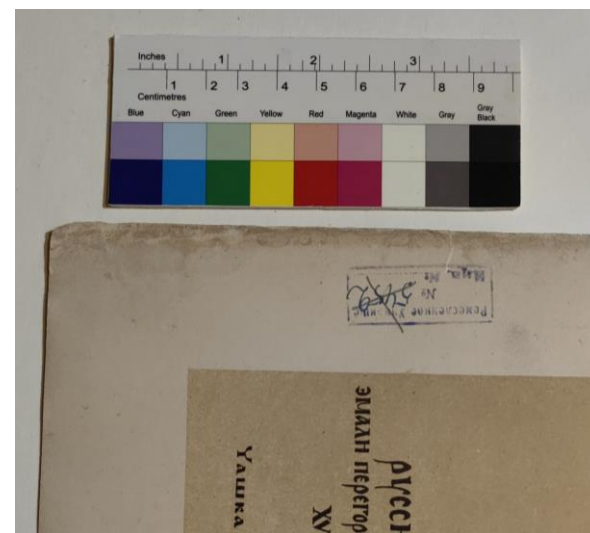
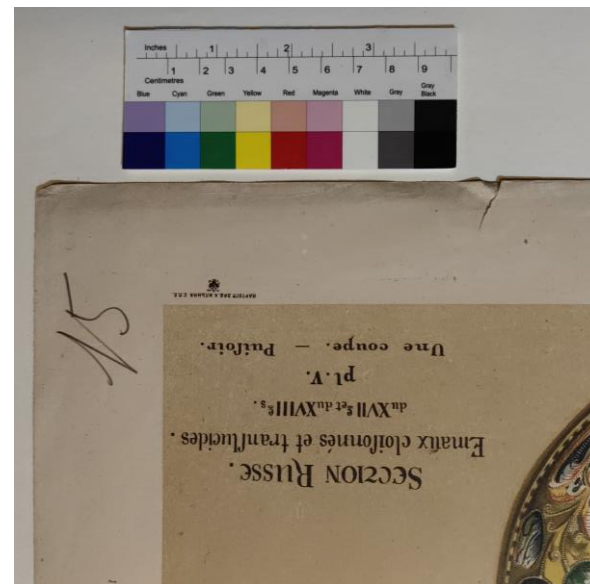
ПРОЦЕСС РЕСТАВРАЦИИ ГРАФИЧЕСКОГО ЛИСТА

Автор-составитель: Фань Си вэнь

Преподаватель: Мансурова Валентина Галиюлловна



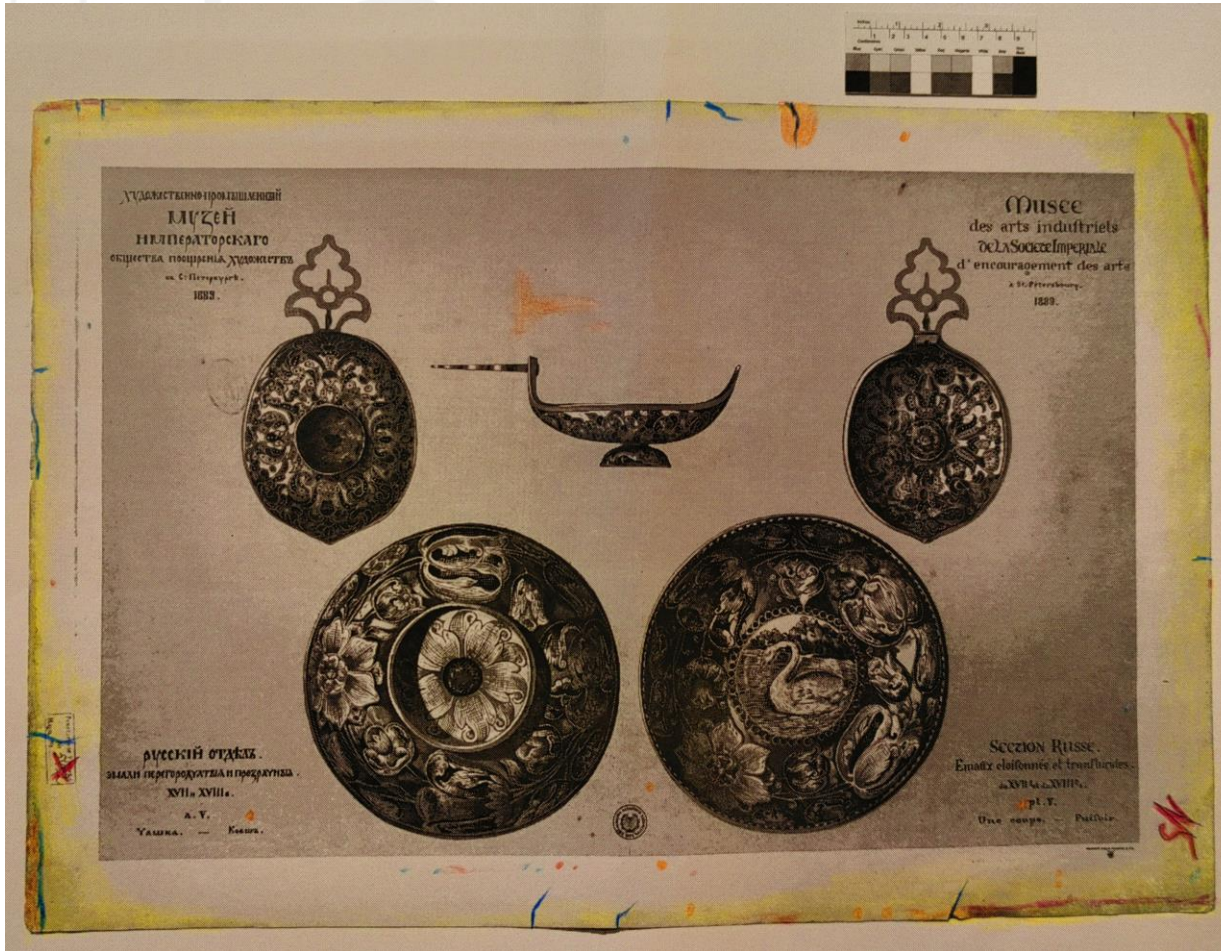
Лист №5 из Сборника художественно-промышленных рисунков. «Эмали перегородчатые и прозрачные». Русский отдел. СПб 1886г.



Фотографии до реставрации



Лист №5 «Эмали перегородчатые и прозрачные».



-  - Пожелтение листа
-  - Белёдые пятна
-  - Темно-серые пятна
-  - Светло-серые пятна
-  - Изломы
-  - Заломы
-  - Разрывы
-  - Утраты
-  - Пометка графитным карандашом

Картограмма – схема состояния сохранности листа до реставрации

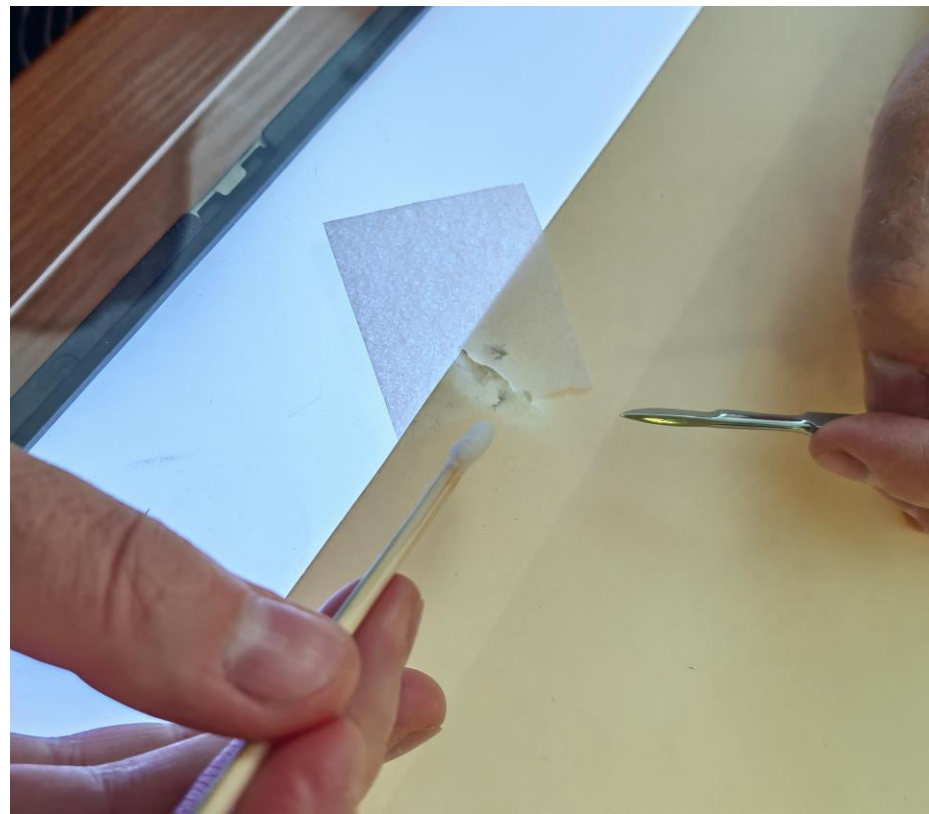
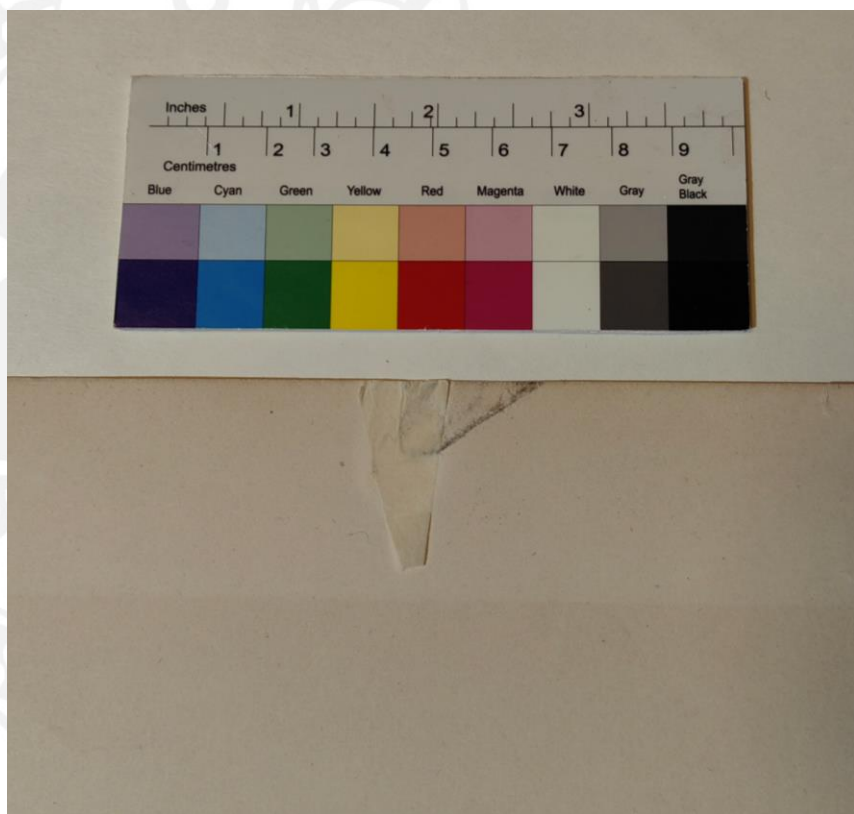


Лист №5 «Эмали перегородчатые и прозрачные».



Фотография в процессе реставрации.

Механическая очистка листа от поверхностных загрязнений



Удаление старых подклеек от липкой лентой (скотча)

ЛИСТ №5 «ЭМАЛИ ПЕРЕГОРОДЧАТЫЕ И ПРОЗРАЧНЫЕ». ПРОЦЕСС ЗАКРЕПЛЕНИЯ ПЕЧАТЕЙ.



Печать на листе не водостойкая. Поэтому её нужно было закрепить раствором циклододекана в расплаве. Только после этого процесса можно проводить водную обработку



Закрепление печатей необходимо проводить перед каждой водной обработкой листа



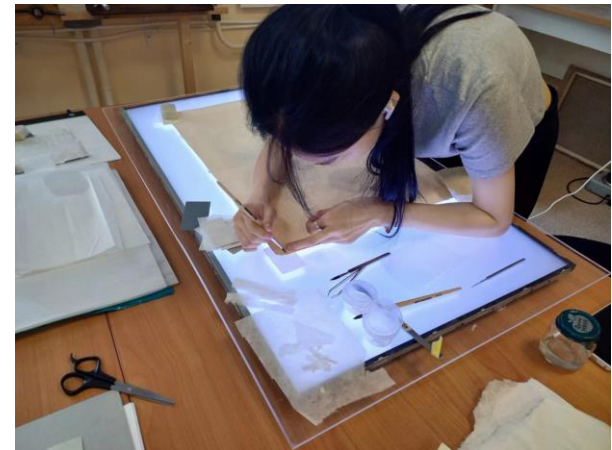
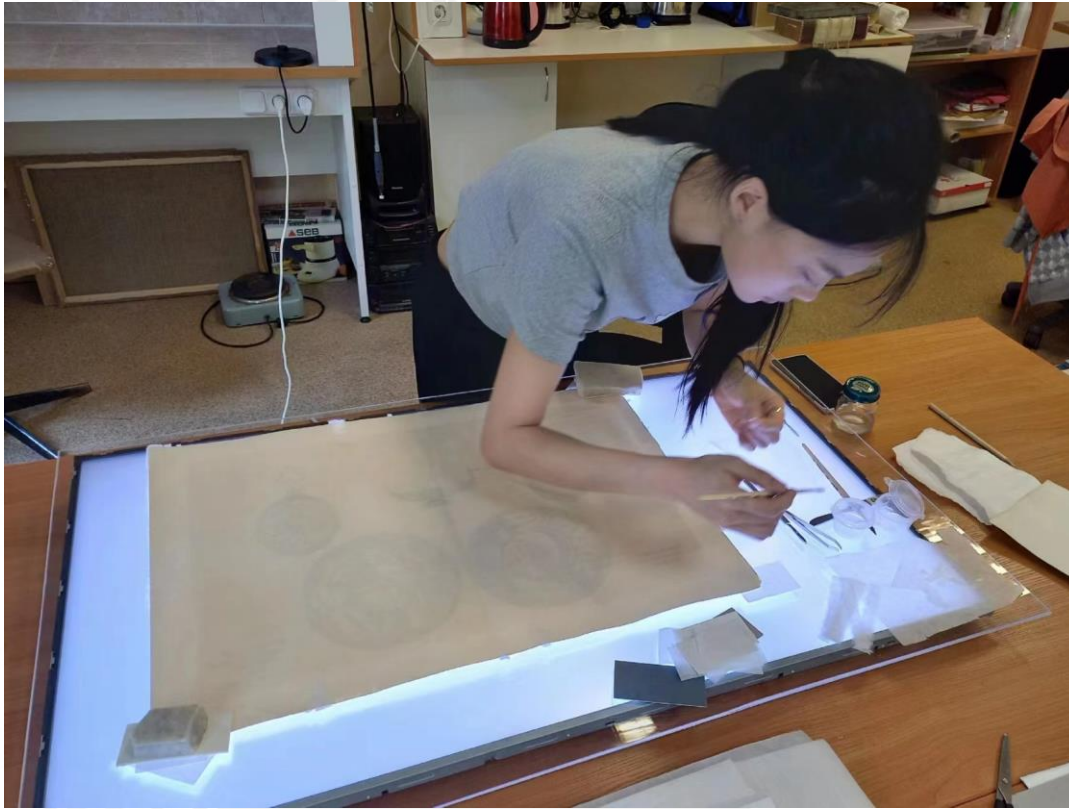
Процесс ослабления желтизны бумаги при помощи водного раствора хлорамина Б



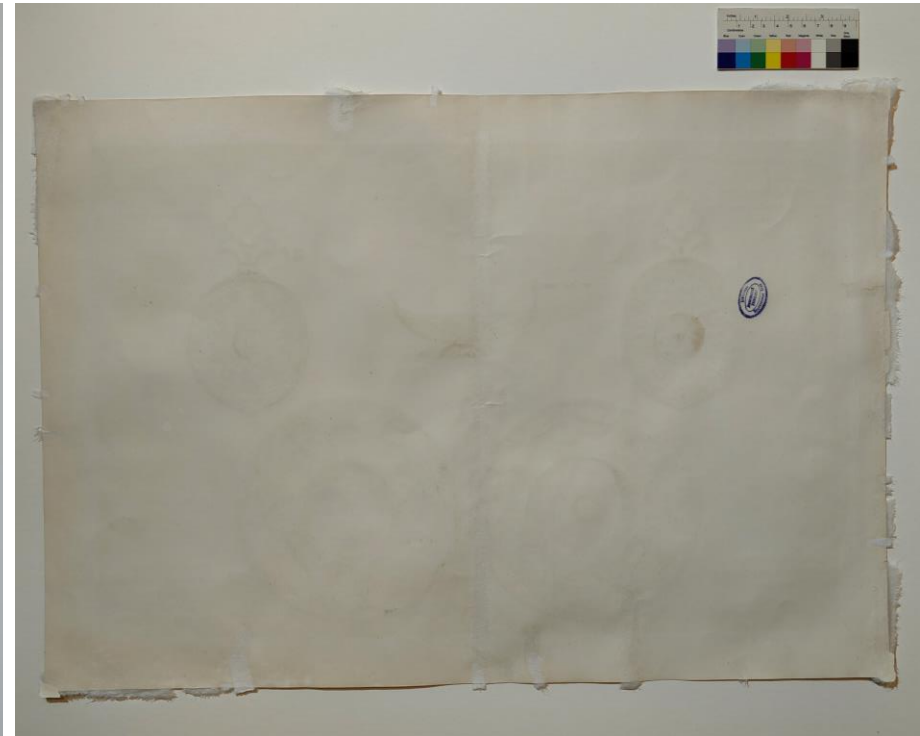
Процесс водной обработки листа



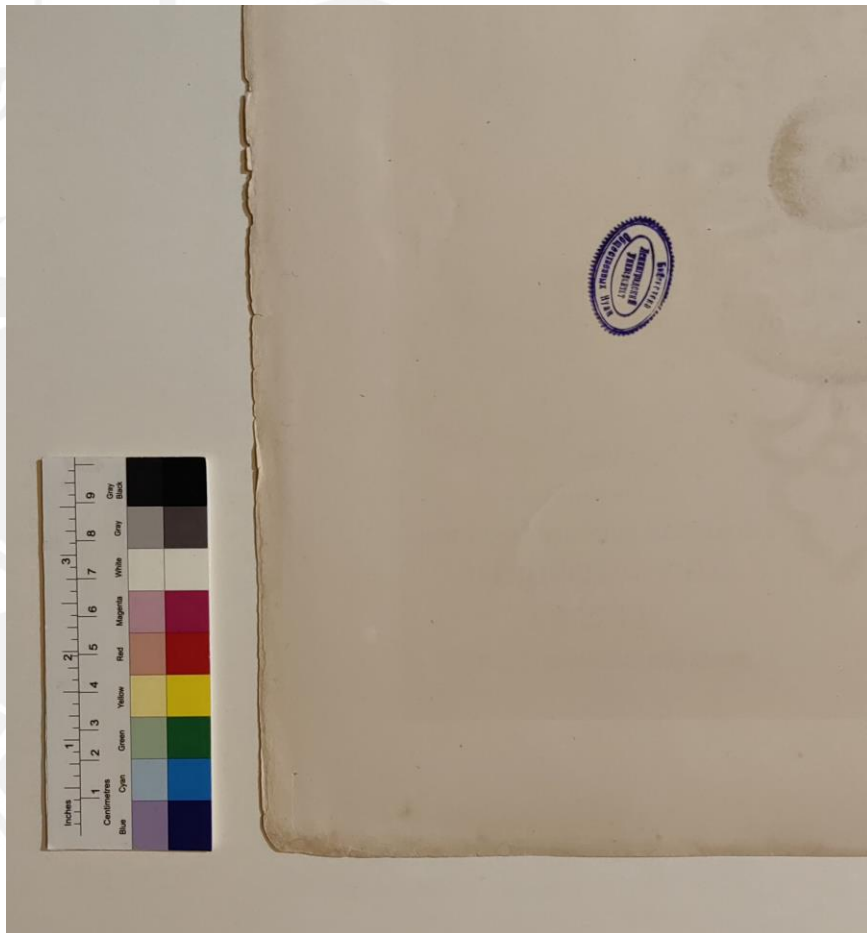
Промывка листа в проточной воде в течение 40 минут



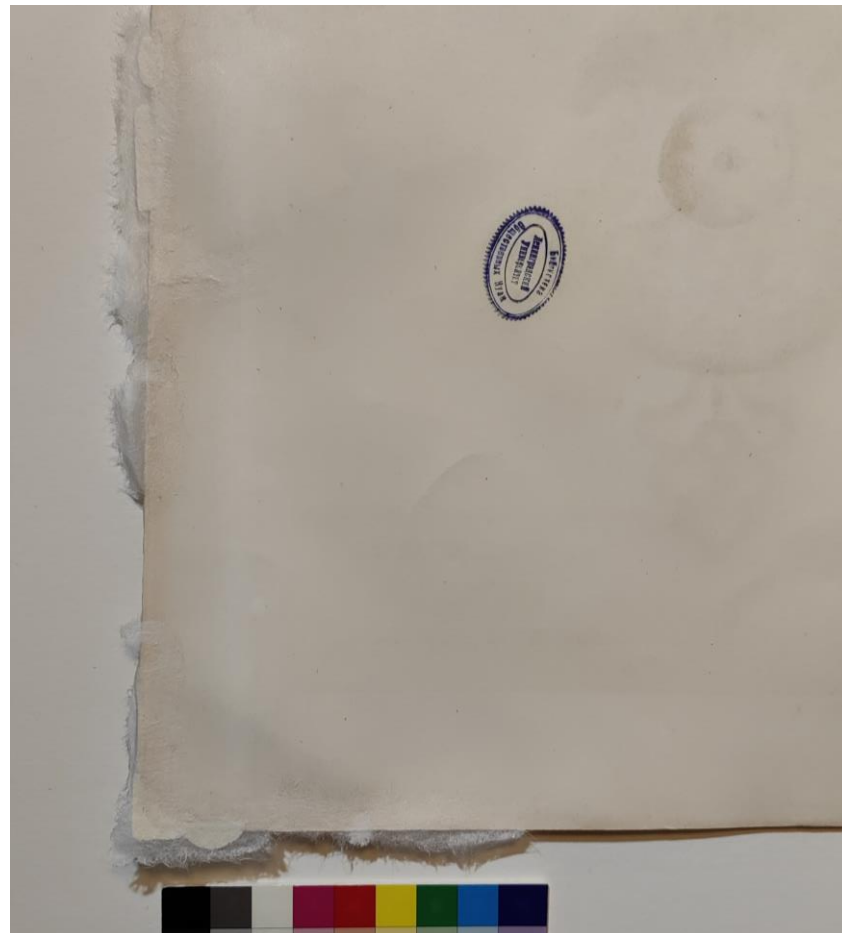
Укрепление изломов, подклейка разрывов и восполнение утрат, были выполнены на световом столе



Фотографии в процессе реставрации



Фрагмент до реставрации



Фрагмент в процессе реставрации



Лицевая сторона



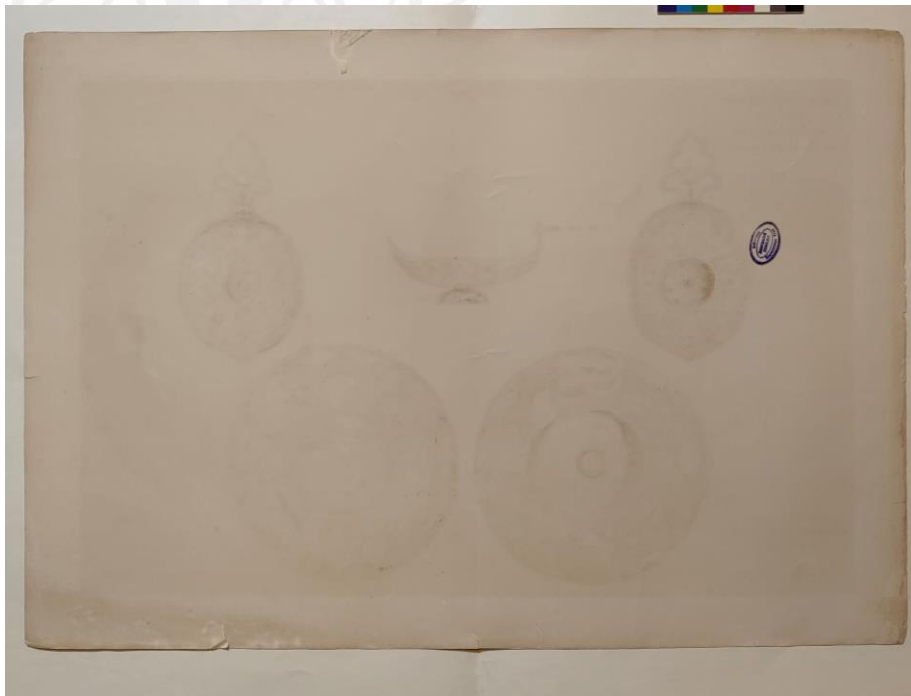
До реставрации



После реставрации



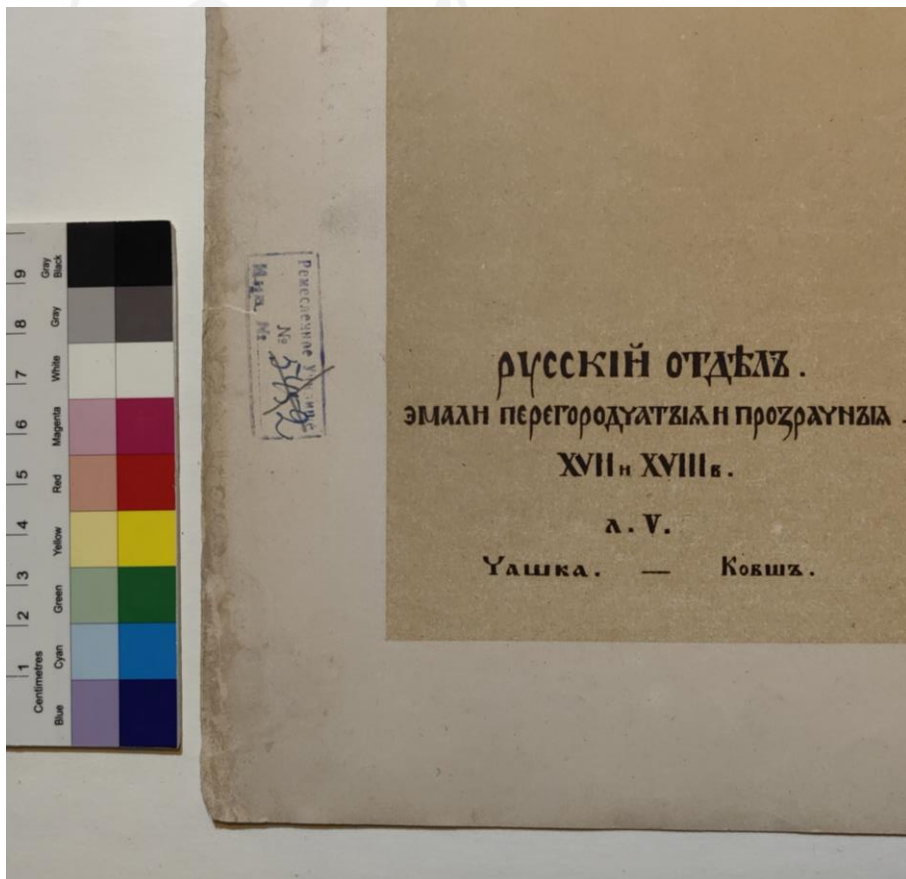
Оборотная сторона



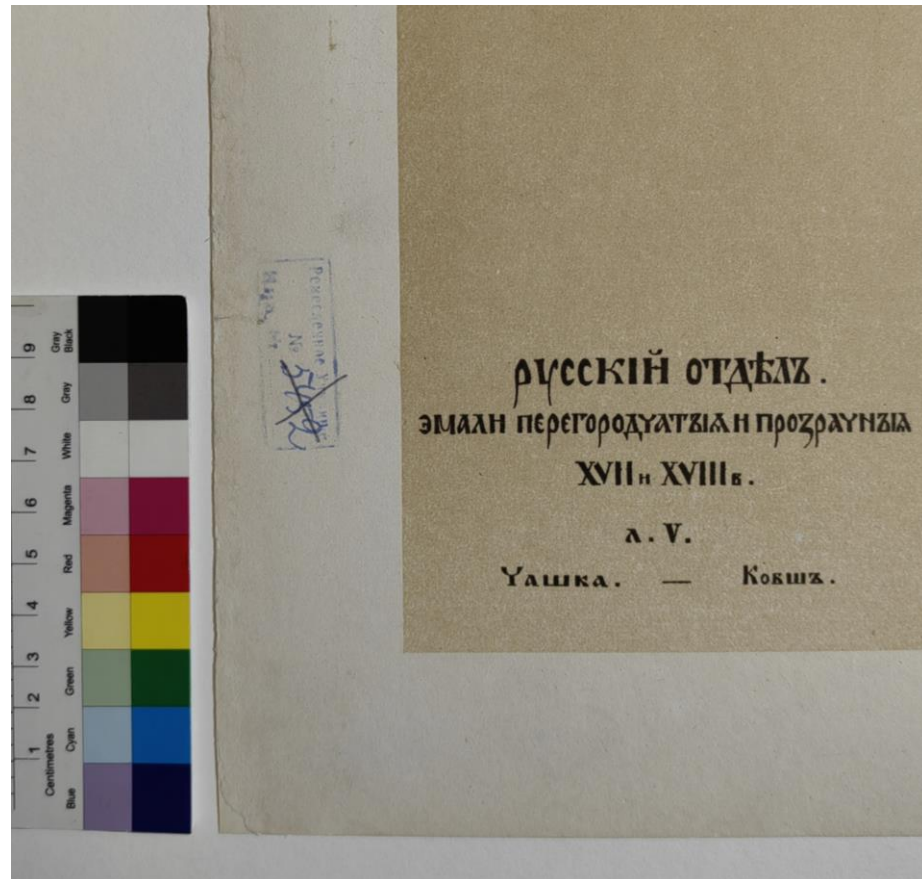
До реставрации



После реставрации



Фрагмент до реставрации



Фрагмент после реставрации



Спасибо за внимание!

Санкт-Петербургский
государственный университет
spbu.ru